

ÉCOQUARTIER OVALIE

ville de montpellier



mission

architecte urbaniste coordinateur
création d'un écoquartier labellisé composé de
3500 logements, équipements, commerces et
jardins

situation : Écoquartier Ovalie, Montpellier (34)

maître d'ouvrage : SERM

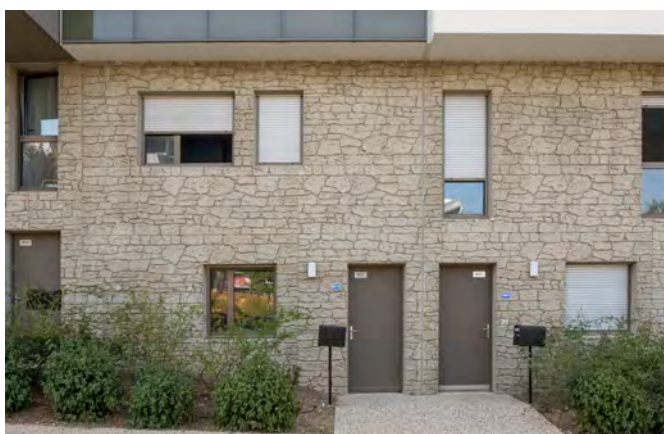
surface : Quartier 35 Ha | SHON 280 000 m²

coût : 23 M€ HT

calendrier : 2003-2025

Situé à proximité du parc de Bagatelle et du stade de rugby Yves du Manoir, ce nouvel archipel urbain marque la transition entre le périurbain et les secteurs plus denses de la ville de Montpellier.

Desservi par les transports en commun, le quartier offre de vivre dans un milieu à échelle confidentielle alors même que connecté au cœur de Montpellier. Remarquable contexte qui se singularise par la présence, à proximité, du Rieucoulon, et par le domaine viticole du même nom. Les îlots qui le composent, tous de taille raisonnable (R+4 / R+5), sont ouverts et généreusement paysagés participant au dessin harmonieux de cet archipel urbain. L'agence a souhaité qu'une identité forte, contemporaine, minérale et méditerranéenne s'inscrive dans ce nouveau quartier. Nous favorisons l'usage de matériaux durables et pérennes, le déploiement de volumes modérés aux socles actifs et aux attiques courtois. La présence de bureaux, de locaux d'activités tertiaires, d'un groupe scolaire et surtout, d'équipements sportifs et de commerces de proximité, participent à l'animation, au lien social et la distinction de ce nouvel ensemble. A l'image d'un campus intergénérationnel, notre volonté s'attache à mettre à disposition des vecteurs d'échanges et d'exercices pour tous, enfants, parents, étudiants, retraités...



ESPACES PUBLICS, OVALIE

ville de montpellier

mission

moe complète, aménagement des espaces publics

situation : Écoquartier Ovalie, Montpellier (34)

maître d'ouvrage : SERM

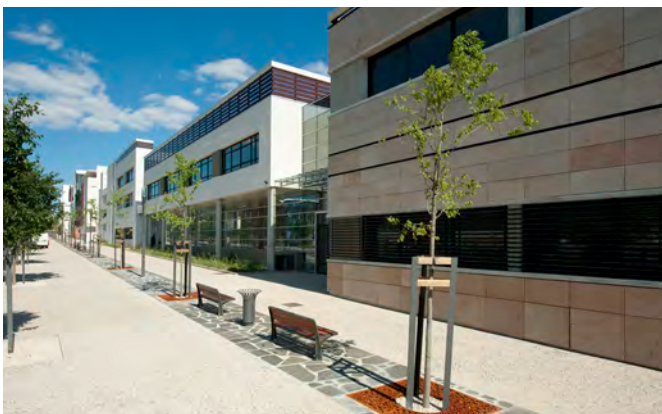
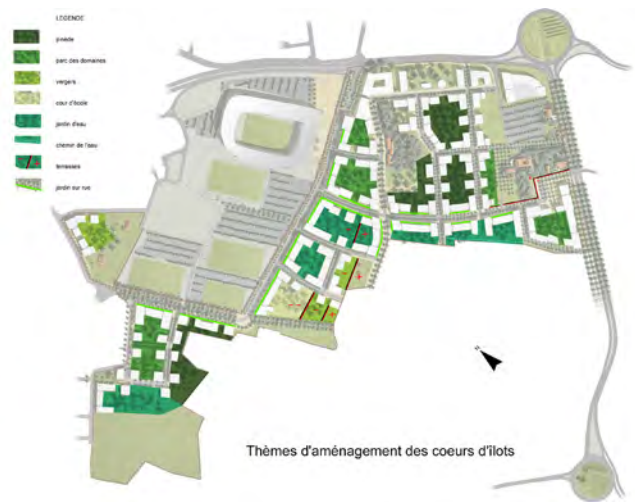
surface : 36 Ha

coût : 23 M€ HT

calendrier : 2005-2025

La nature occupe une place prépondérante dans ce projet notamment parce qu'elle l'accueille et l'inspire. Le dessin paysager respecte le vocabulaire présent sur site : bosquets d'essences variées, allées d'honneur... sont une carte postale méditerranéenne. Le quartier Ovalie est un support de vie remarquable. Tutoyant une ville de grande densité il propose un dialogue à la nature, une réinterprétation de la campagne en ville. Les circulations au cœur sont adoucies, fluides. Les allées plantées distribuent les logements et garantissent une réelle porosité sur le grand paysage et l'écrin exceptionnel dans lequel Ovalie repose. Elles proposent également de nombreux espaces publics privilégiant la rencontre dans un aménagement frugal et cohérent.

Le travail de l'agence s'est concentré sur l'importance de mettre le paysage en scène et de mettre en scène les usagers dans le paysage. Il est ici question d'hédonisme, de vivre ensemble, d'une micro-urbanité ouverte sur son contexte, de poésie du langage urbain.



MAISONS DE VILLE | ÉCOQUARTIER OVALIE

ville de Montpellier

Les maisons de ville de l'Écoquartier Ovalie, égrègent de leurs jardins et entrées sur la rue une rythmique d'échelle citoyenne.

Avec le terme « maison de ville » nous comprenons ses dimensions urbaines, citoyennes et architecturales. Il est question de développer des formes innovantes en réponse aux enjeux sociétaux : faire vivre la Ville en favorisant une interaction quotidienne avec son cadre bâti, sortir de la dynamique de compartimentation et retrouver au sein de la Cité une diversité typologique, un terroir du vivre ensemble.

L'industrialisation et la rationalisation de la production des logements a progressivement transformé l'habitation en cellule, en la désolidarisant du sol urbain qui est pourtant sa première raison d'être. Les rues privées de leur vitalité se transforment lentement en espaces fonctionnels formatés par une ingénierie soucieuse de fluidité fonctionnelle en oubliant les vertus sociales de celle-ci. L'agence refuse cette inéluctable simplification dégressive de la fabrique urbaine et prône une capacité à retrouver la pluralité et diversité de la Cité en combinant les typologies, en testant des configurations originales pour, in fine, redonner envie au citoyen d'habiter et de pratiquer l'espace de la Ville.

L'intégration de la maison de ville comme une variation du socle actif au sein de l'immeuble collectif répond simultanément à de nombreux enjeux et vise à bousculer les modes de faire, au bénéfice du mieux vivre ensemble et de l'intérêt général. Retrouver une échelle citoyenne de son habitation, une identité spécifique, un rapport direct à la rue qui redevient un lieu de relations sociales, un vrai jardin en ville, et les aménités collectives propres à l'immeuble, telles sont les facettes de cette combinaison que nous nous attachons à soigner.

Développé depuis 20 ans en réaction à la segmentation des types d'habiter et à l'appauvrissement de l'espace public, ce principe s'est affiné, enrichi et bonifié projet après projet, pour constituer aujourd'hui un des concepts phare de l'agence. Il démontre notre volonté de rendre vivant et amène les quartiers tout en proposant des modes d'habiter alternatifs au sein de la cité.

