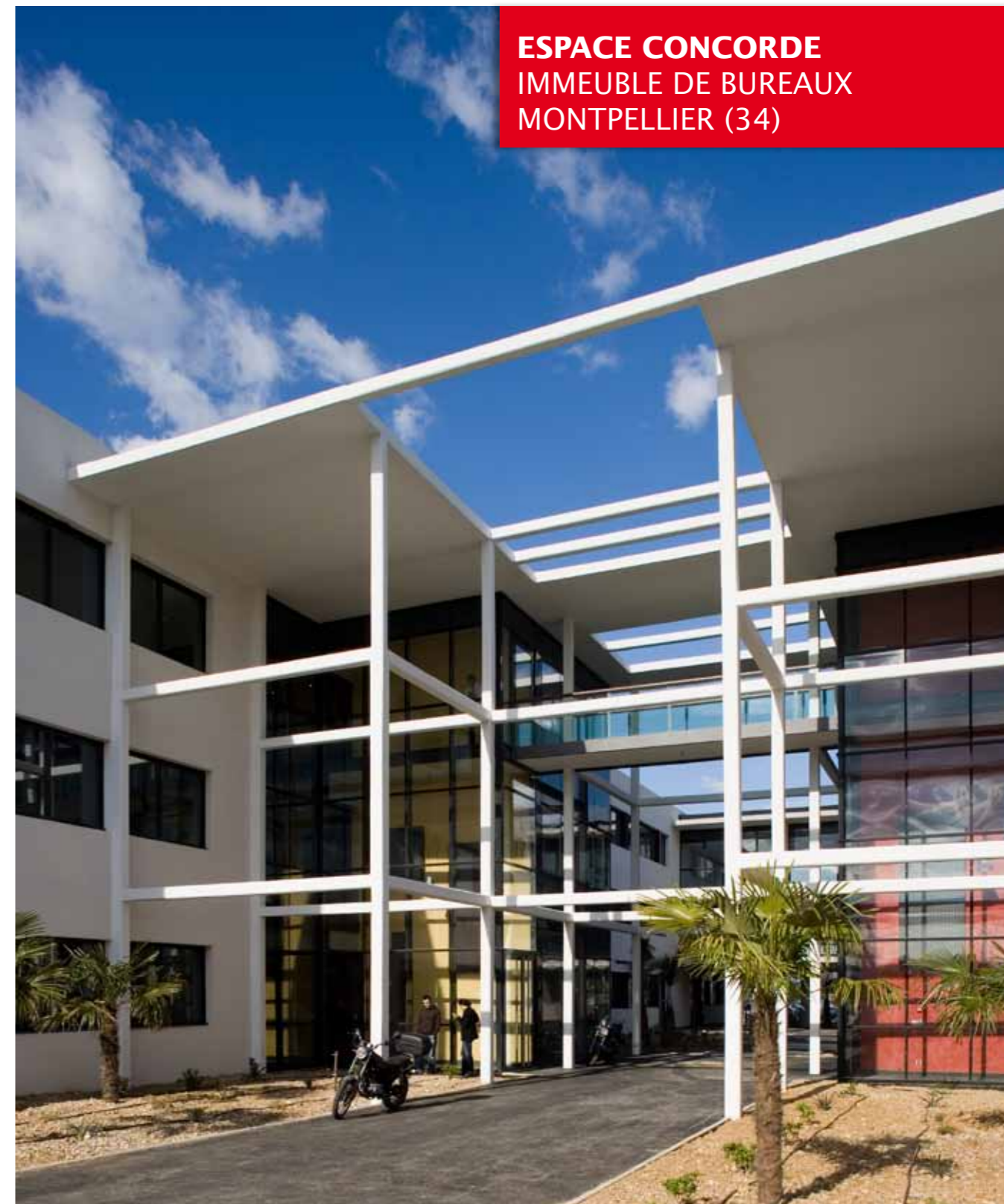
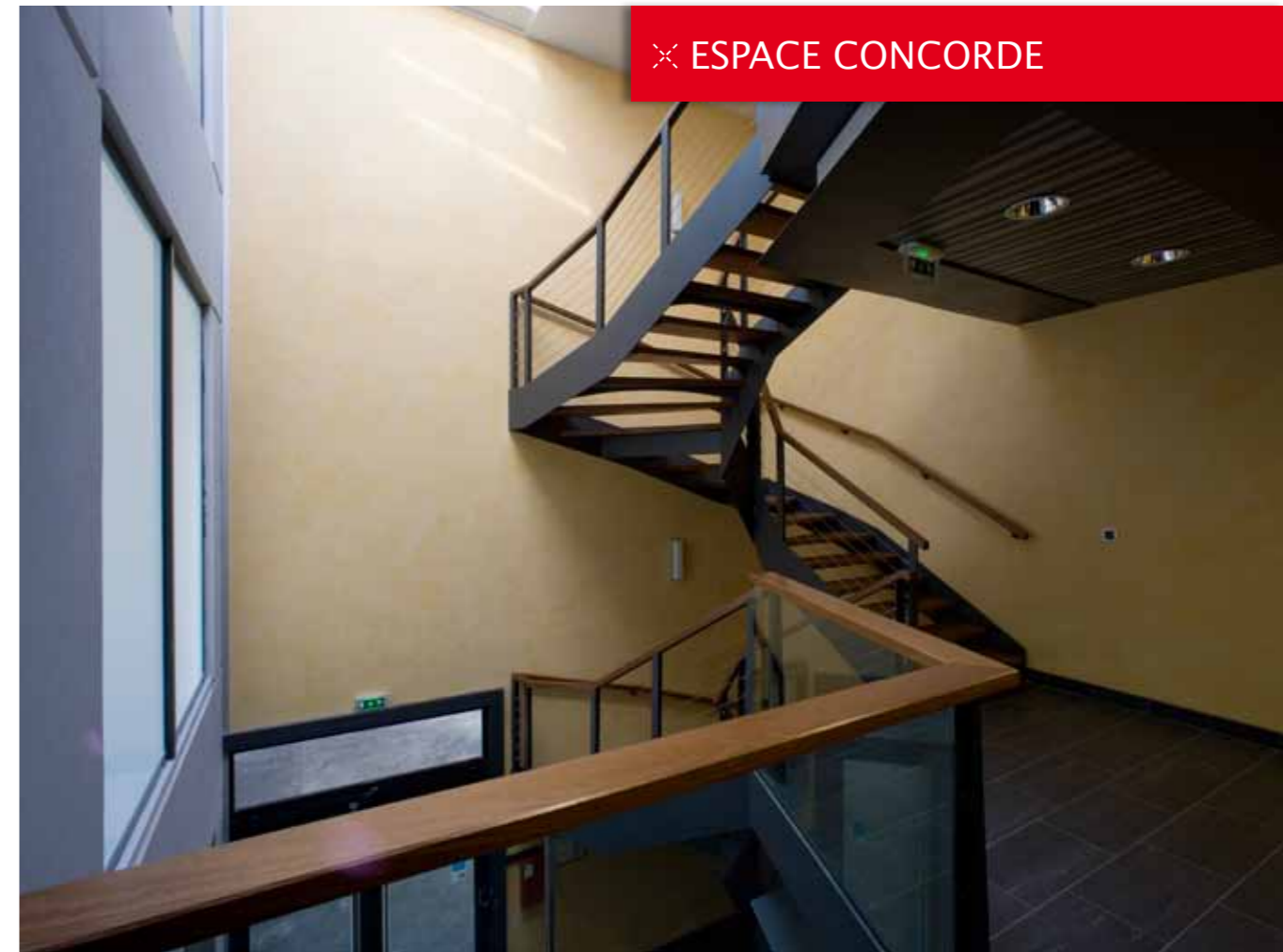
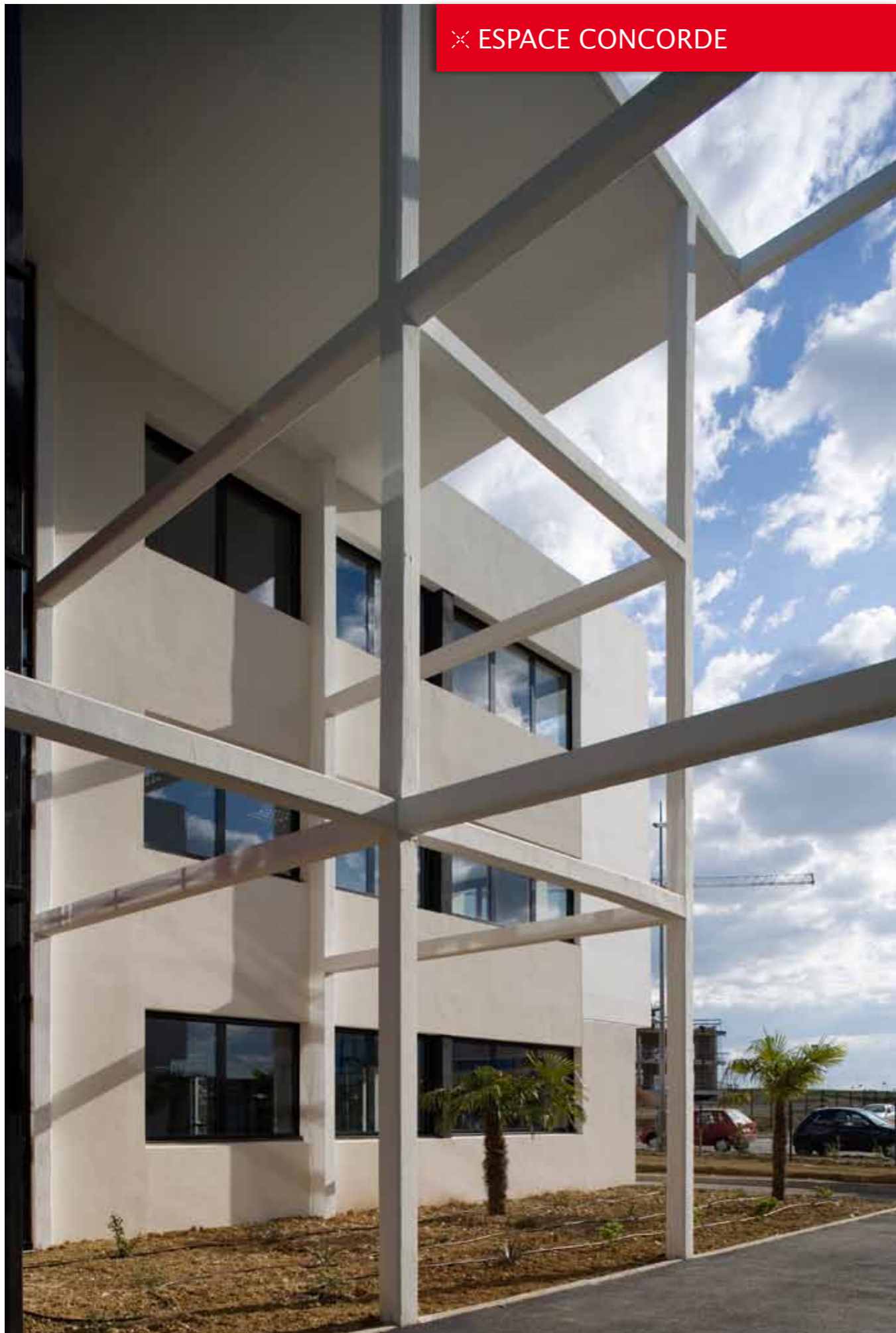


✕ ESPACE CONCORDE


ESPACE CONCORDE
 IMMEUBLE DE BUREAUX
 MONTPELLIER (34)


Maître d'ouvrage Metro-POLES Groupe
Mission MOE conception, suivi architectural
Situation ZAC de l'Aéroport - Pérols
Programme Bureaux en plateaux libres, R+2
Spécificités Une architecture de bureaux méditerranéenne très structurée autour d'un patio paysager
Surface SHON 6 650 m²
Année 2003/2006
Coût 5.1 M€ HT

✕ ESPACE CONCORDE



✕ ESPACE CONCORDE

